



Funded by the
European Union



WINTER



polteqor – instytut
INSTYTUT GÓRNICTWA ODKRYWKOWEGO

Projekt WINTER „Interaktywne narzędzie internetowe do zarządzania dla regionów węglowych w okresie przejściowym”
cele i założenia”.

*dr Barbara Rogosz, dr hab. inż. Jacek Szczepiński,
mgr inż. Aleksandra Szwaja, dr inż. Adam Bajcar*



Funded by the
European Union



WINTER



polteqor – instytut
INSTYTUT GÓRNICCTWA ODKRYWKOWEGO

Web INTERactive management tool for coal Regions in transition

WINTER „Interaktywne narzędzie internetowe do zarządzania dla regionów węglowych w okresie przejściowym



Reserach Fund for Coal and Steel
Fundusz Badawczy Węgla i Stali



1.07.2022- 30.06.2024



498 781,50 EUR



Funded by the
European Union



WINTER



polteqor – instytut
INSTYTUT GÓRNICTWA ODKRYWKOWEGO

Fundusz Badawczy Węgla i Stali

- Fundusz Badawczy Węgla i Stali jest kontynuacją programów badań i rozwoju technicznego w dziedzinie węgla i stali Europejskiej Wspólnoty Węgla i Stali.
- Finansowane są:
 - projekty badawcze;
 - projekty pilotażowe i demonstracyjne;
 - „Accompanying measures” działania towarzyszące.
- Priorytety:
 - wspieranie sprawiedliwej transformacji sektora węglowego i regionów;
 - poprawa zdrowia i bezpieczeństwa;
 - minimalizowanie wpływu na środowisko kopalni węgla w okresie transformacji.





Funded by the
European Union

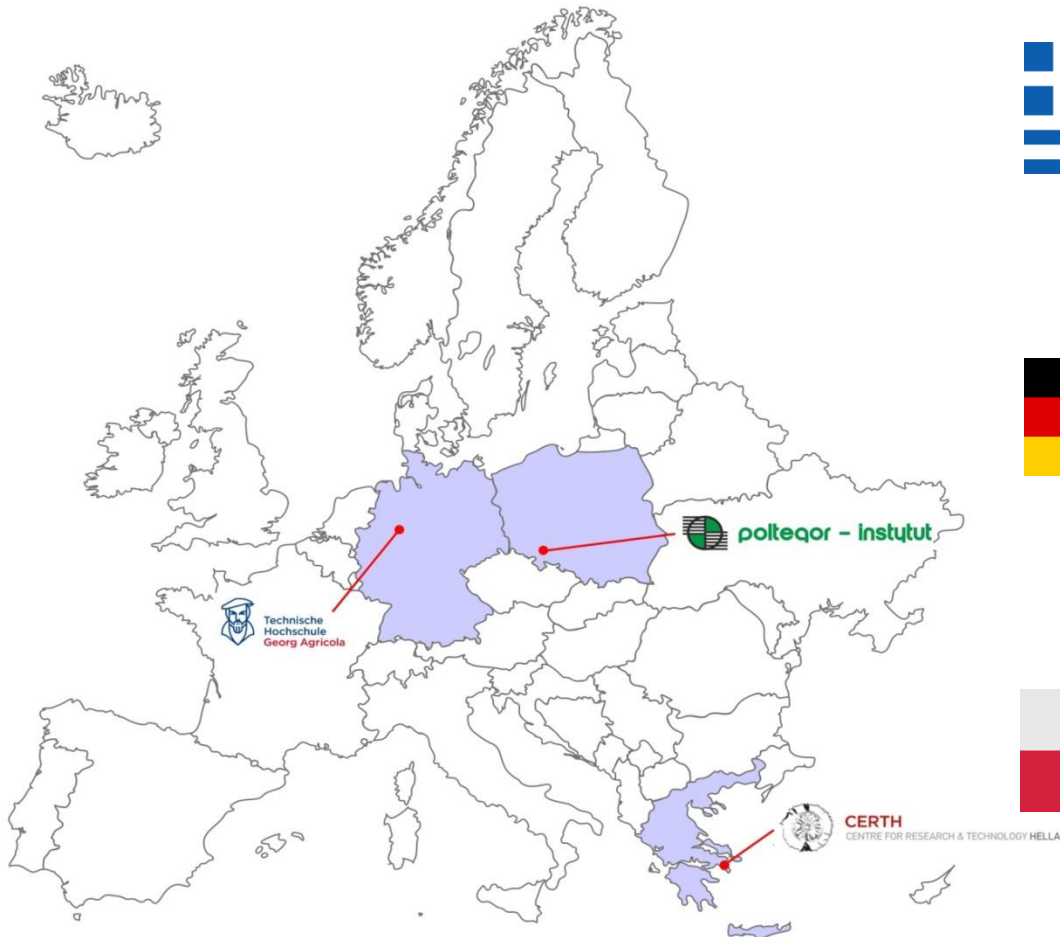


WINTER



poltegor – instytut
INSTYTUT GÓRNICTWA ODKRYWKOWEGO

Partnerzy projektu WINTER



The Centre for Research
and Technology Hellas
CERTH



The Technische Hochschule
Goerg Agricola University
DMT-THGA



„Poltegor-Institut”
Instytut Górnictwa Odkrywkowego



Funded by the
European Union



WINTER



polteqor – instytut
INSTYTUT GÓRNICTWA ODKRYWKOWEGO



Cel główny projektu WINTER

Głównym celem projektu jest opracowanie interaktywnej platformy internetowej służącej do efektywnego zarządzania transformacją w regionach węglowych w okresie przejściowym, zapewniającej odpowiednie wytyczne i wzmacniającą zaangażowanie grup docelowych w toczące się procesy zmian.



Funded by the
European Union

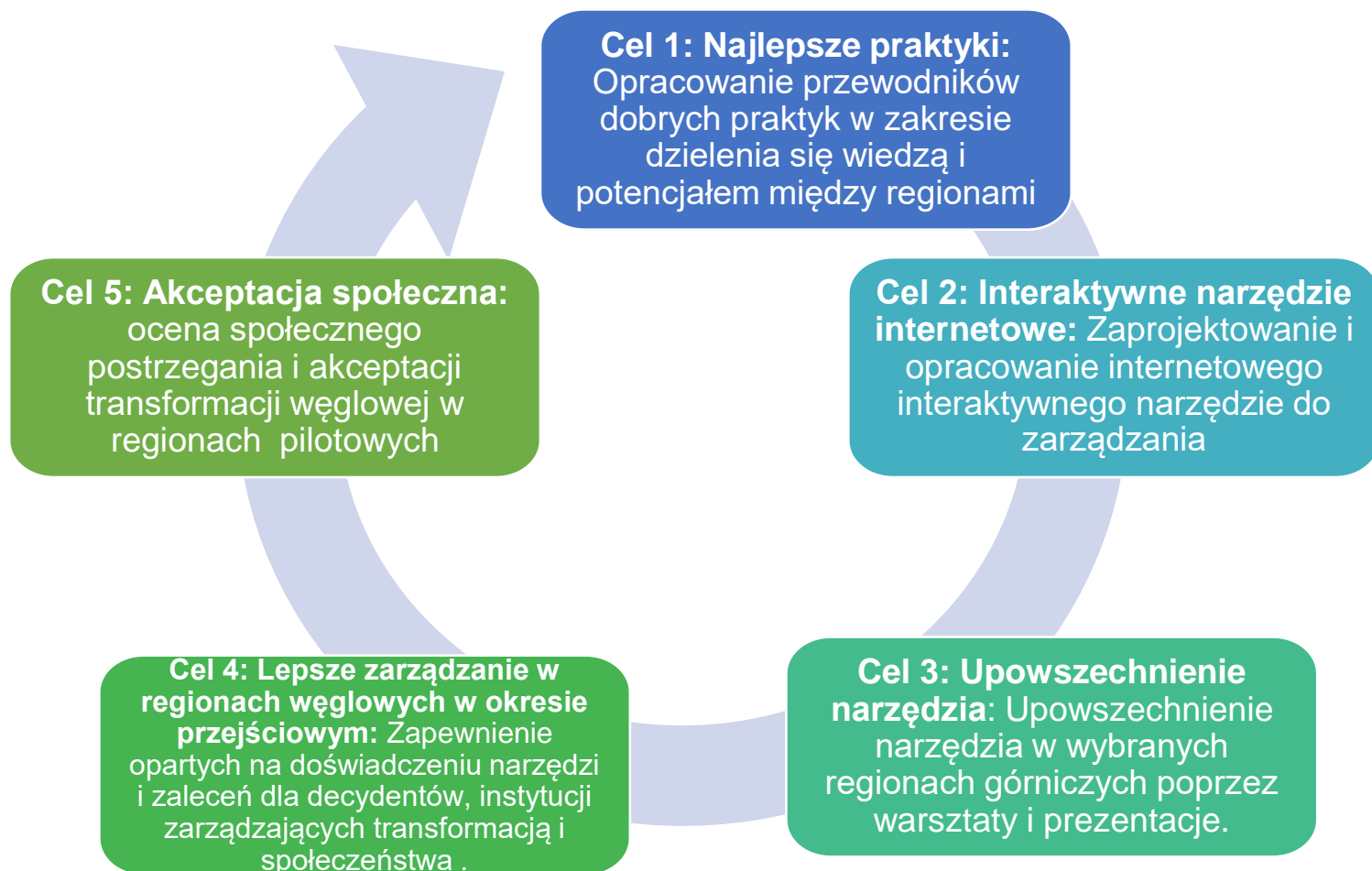


WINTER



polteqor – instytut
INSTYTUT GÓRNICCTWA ODKRYWKOWEGO

Cele szczegółowe projektu WINTER





Funded by the
European Union



WINTER



polteqor – instytut
INSTYTUT GÓRNICTWA ODKRYWKOWEGO

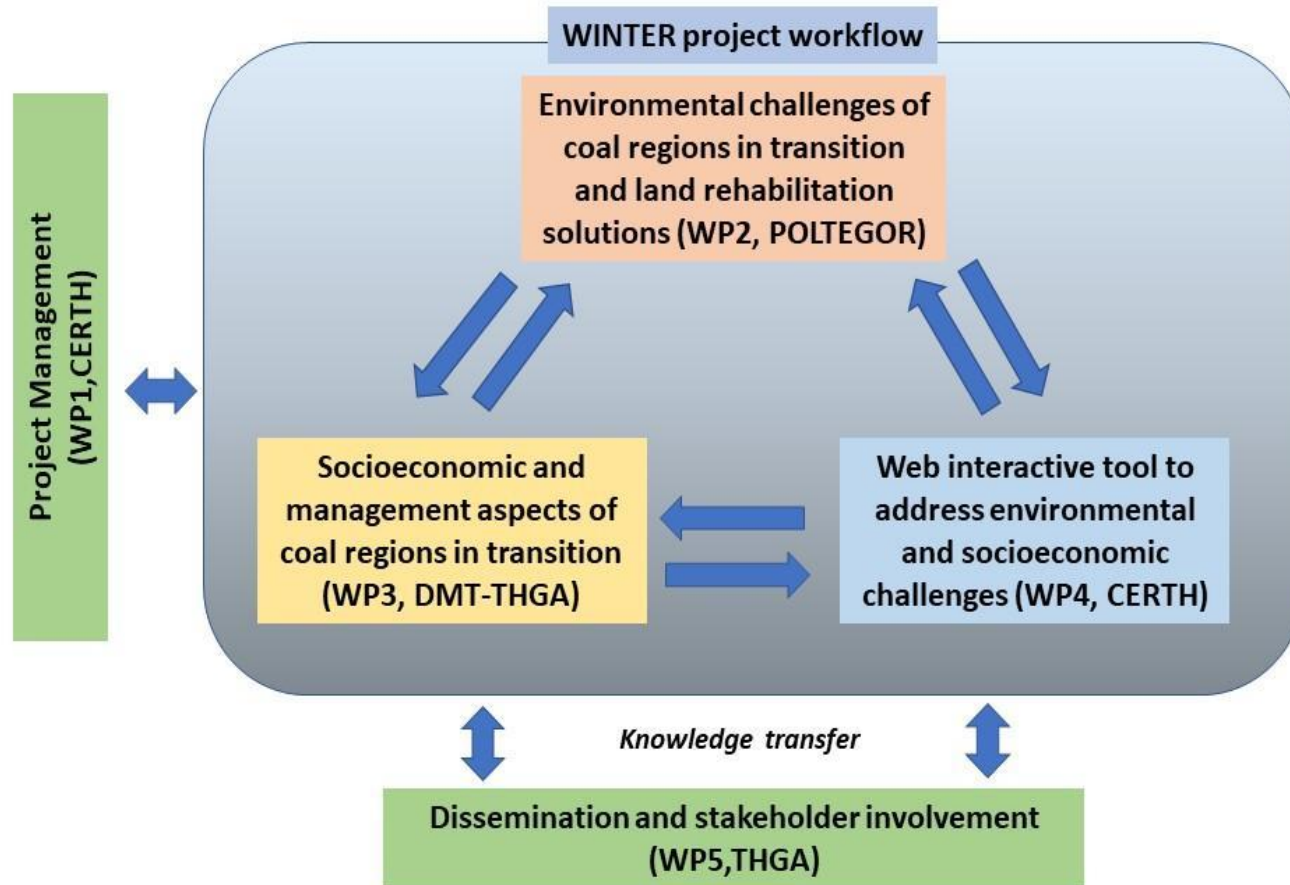
Adresaci projektu WINTER



- Władze lokalne;
- Decydenci;
- Mieszkańcy regionów węglowych w procesie transformacji;
- Przedsiębiorcy;
- Jednostki wspierające rozwój biznesu (instytucje otoczenia biznesu);
- Jednostki badawcze;
- Organizacje społeczno-ekonomiczne;
- Inne jednostki uczestniczące w procesie transformacji.



Struktura projektu WINTER





Funded by the
European Union



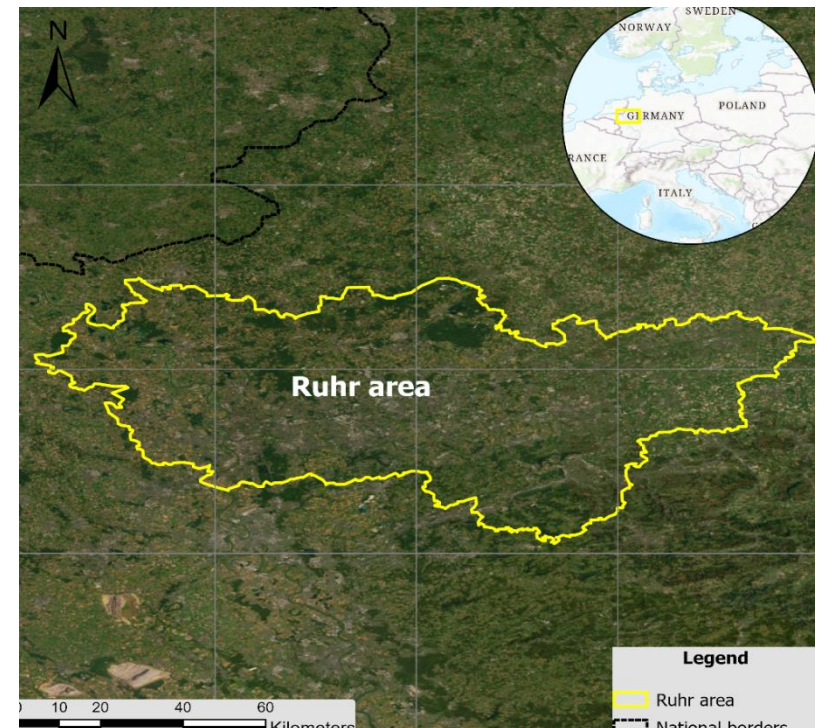
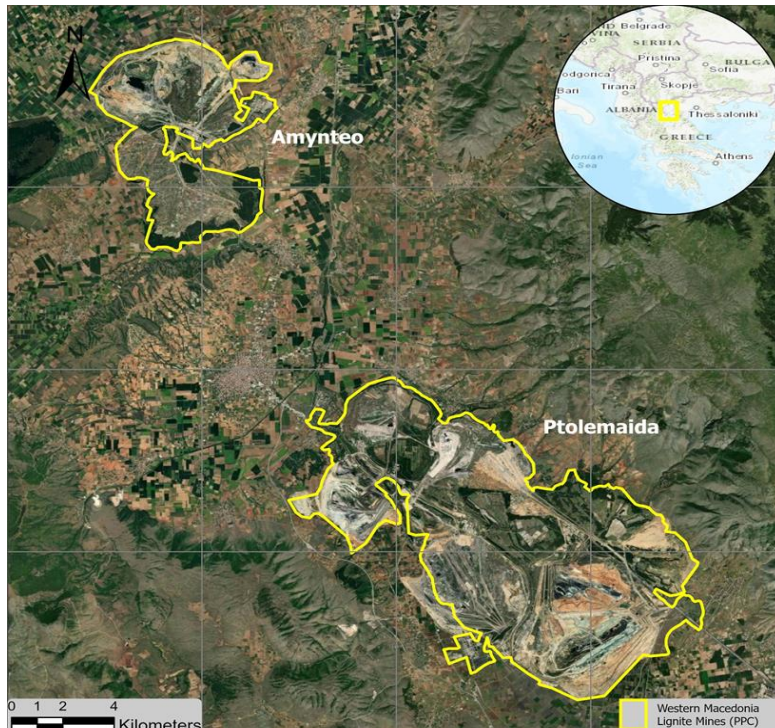
WINTER



polteqor - instytut
INSTYTUT GÓRNICTWA ODKRYWKOWEGO

Obszary pilotowe

Kluczowe działania projektu skupione są wokół trzech regionów pilotowych reprezentujących różne etapy procesu transformacji - dwóch będących na etapie wstępnym (**region zachodniej Macedonii w Grecji i region koniński w Polsce**) oraz jednego reprezentującego dojrzały etap transformacji (**Zagłębie Ruhry w Niemczech**).





Funded by the
European Union



WINTER



polteqor – instytut
INSTYTUT GÓRNICTWA ODKRYWKOWEGO

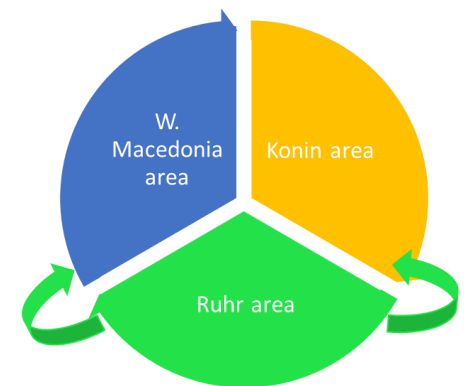
Co nowego w ramach projektu WINTER?

- Opracowanie wytycznych w podręczniku zarządzania transformacją, łączącym wiedzę teoretyczną i empiryczną w trzech regionach z trzech krajów Unii Europejskiej znajdujących się w różnych fazach transformacji.
- Opracowanie interaktywnego narzędzia do zarządzania, umożliwiającego rozpowszechnianie najlepszych praktyk z możliwością ich adaptacji do potrzeb innych regionów powęglowych.
- Wdrożenie holistycznego podejścia do zarządzania wyzwaniami związanymi z transformacją.

the transition process will be enhanced

- the dissemination of the web-based tool
- The interaction through the web-platform
- best practices identified for the specific area

“mirror” of the transformation strategies





Wyzwania środowiskowe regionów węglowych w okresie przejściowym i rozwiązania w zakresie rekultywacji

- wskazanie środowiskowych aspektów rekultywacji terenów pogórnich,
- identyfikacja głównych wyzwań środowiskowych związanych z rekultywacją terenów w wybranych regionach węglowych,
- zebranie istniejących doświadczeń w zakresie zarządzania regionami pogórnymi oraz jak najlepsze zastosowanie dostępnych technologii rekultywacji.
- analiza obowiązujących w poszczególnych krajach oraz w Unii Europejskiej regulacji prawnych dotyczących rekultywacji,
- przedstawienie najlepszych i najgorszych praktyk rekultywacji terenów pogórnich.



Aspekty społeczno-ekonomiczne związane z zarządzaniem w regionach węglowych w okresie przejściowym

- Analiza procesów zarządzania transformacją, dla określenia najlepszych oraz niewłaściwych strategii zarządzania i wdrożonych praktyk oraz wskazanie ich wpływu na rozwój „po węglu”.
- Zbadanie społeczno-ekonomicznych parametrów transformacji węglowej poprzez systematyczne gromadzenie danych z regionów pilotażowych w celu oceny społeczno-gospodarczych skutków transformacji węglowej oraz opracowania odpowiednich strategii zarządzania.
- Zaproponowanie najlepszych metod i struktur zarządzania obszarami w okresie transformacji, poprzez opracowanie podręcznika zarządzania transformacją prezentującego doświadczenia, wyciągnięte wnioski i zalecenia dotyczące zarządzania, struktur instytucjonalnych i wdrażania działań, a także udziału społeczeństwa.



Funded by the
European Union



WINTER



polteqor – instytut
INSTYTUT GÓRNICTWA ODKRYWKOWEGO

Interaktywne narzędzie internetowe odpowiadające na wyzwania środowiskowe i społeczno-gospodarcze

- Zintegrowanie wyników realizowanych w ramach projektu prac w jedną interaktywną platformę mającą na celu ułatwienie lokalnym władzom i zainteresowanym stronom przeprowadzenie procesu transformacji.
- Zwizualizowanie scenariuszy transformacji opracowanych dla wybranych obszarów pilotowych
- Zaprezentowane możliwości zagospodarowania terenów pilotowych do różnych celów, również do produkcji energii z odnawialnych źródeł.
- Zaprojektowanie narzędzia tak aby mogło być one z powodzeniem rozszerzone na inne obszary podlegające procesowi transformacji.



Funded by the
European Union

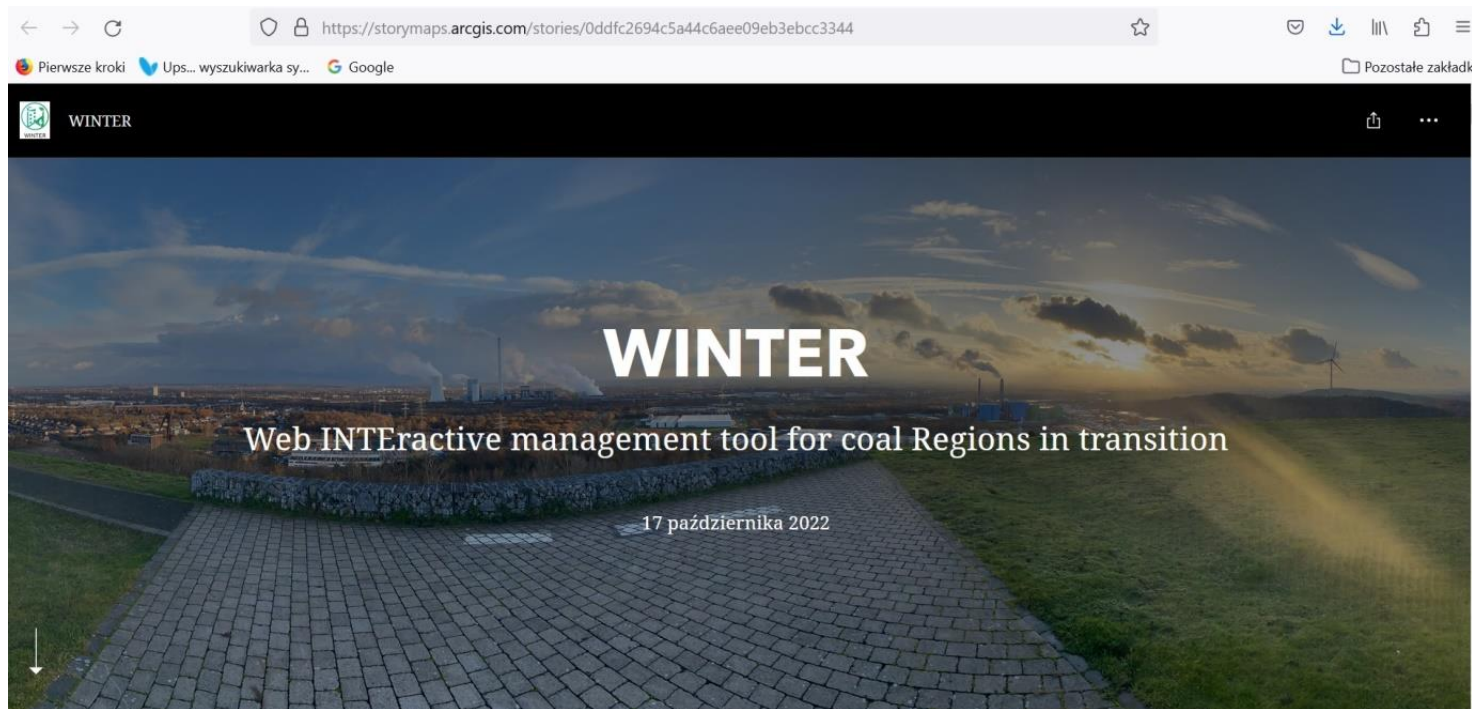


WINTER



polteqor – instytut
INSTYTUT GÓRNICTWA ODKRYWKOWEGO

Interaktywne narzędzie internetowe odpowiadające na wyzwania środowiskowe i społeczno-gospodarcze



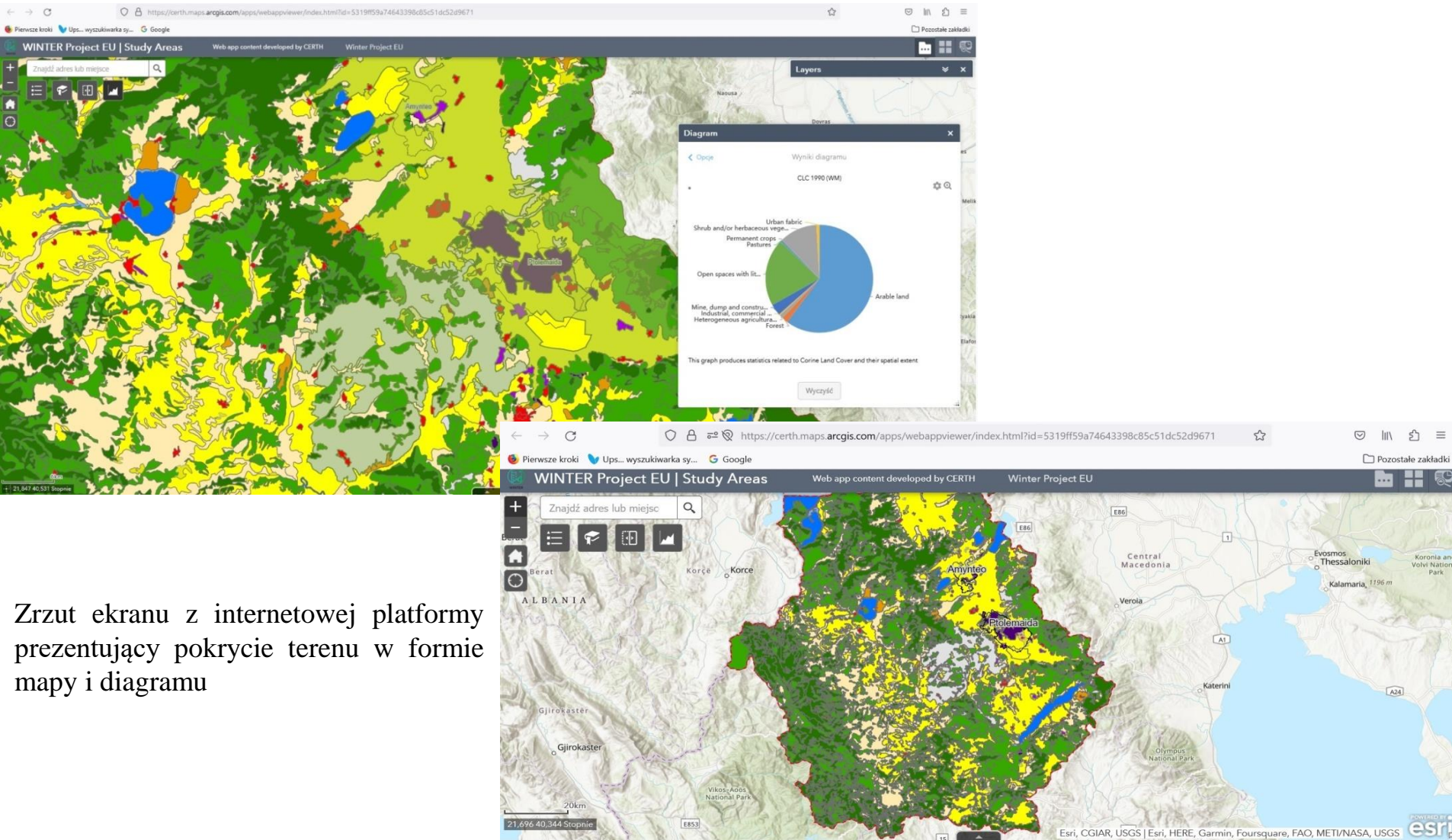
Strona główna platformy internetowej



Funded by the
European Union



polteqor – instytut
INSTYTUT GÓRNICTWA ODKRYWKOWEGO



Zrzut ekranu z internetowej platformy prezentujący pokrycie terenu w formie mapy i diagramu



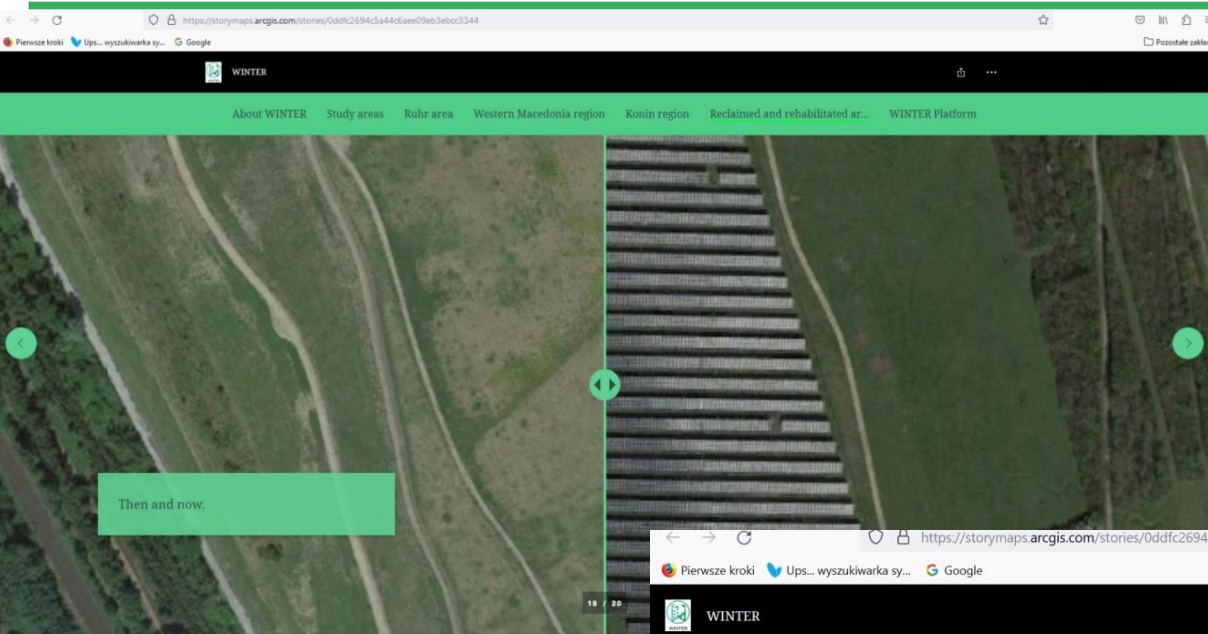
Funded by the
European Union



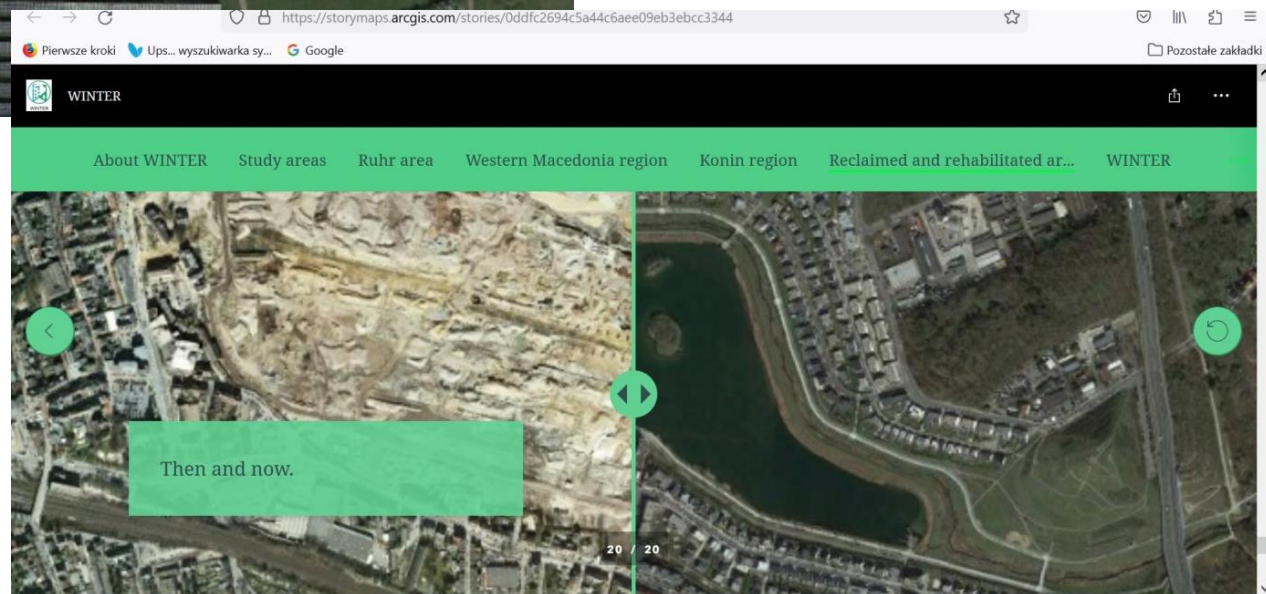
WINTER



polteqor – instytut
INSTYTUT GÓRNICTWA ODKRYWKOWEGO



„Kiedyś i teraz”- przykładowe
zakładki ukazująca zmiany
następujące na terenach
pogórniczych

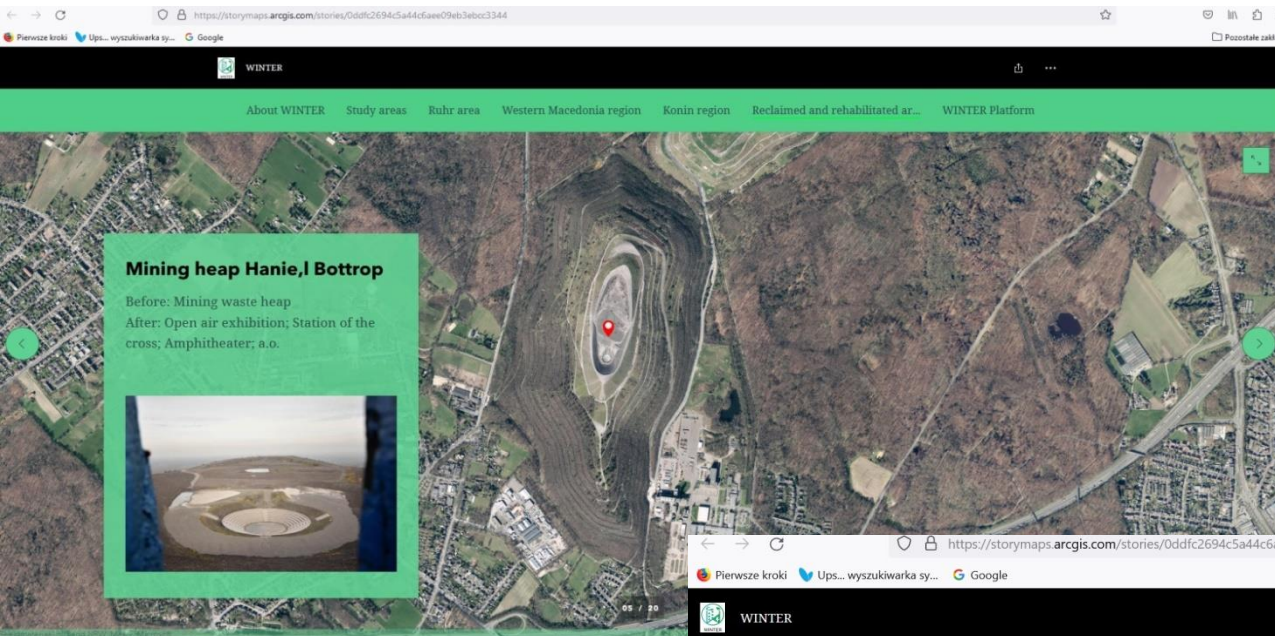




Funded by the
European Union

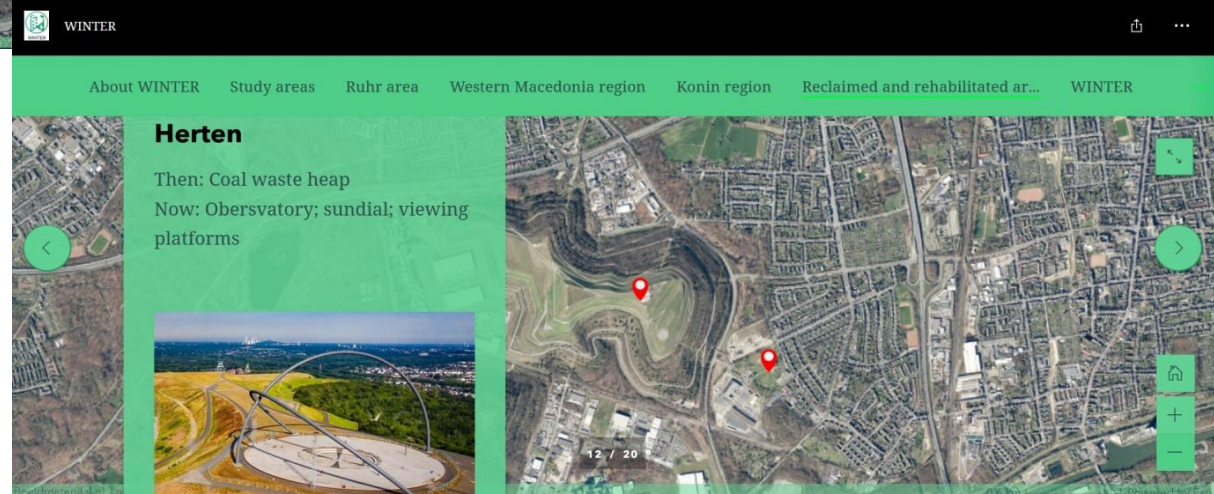


polteqor – instytut
INSTYTUT GÓRNICTWA ODKRYWKOWEGO



Rekultywacja terenów pogórnich w zagłębiu Ruhry (Hanie, kiedyś zwałowisko, dziś amfiteatr i miejsce organizowania imprez na świeżym powietrzu).

Rekultywacja terenów pogórnich w zagłębiu Ruhry (Harten, kiedyś zwałowisko, obecnie obserwatorium).





Funded by the
European Union



WINTER



polteqor – instytut
INSTYTUT GÓRNICICTWA ODKRYWKOWEGO


<https://winter-project.eu/>

← → ↻

🔒 <https://winter-project.eu> ☆

🔍 Pierwsze kroki 🐦 Ups... wyszukiwarka sy... 🌐 Google

📁 Pozostałe zakładki

 **WINTER**
RFCS Accompanying Measure

Home About WINTER ▾ News & Publications ▾ WINTER Platform Contact Us

WINTER

Web INTERactive management tool for coal Regions in transition

f
🐦
in

XI Międzynarodowy Kongres Górnictwa Węgla Brunatnego , Bełchatów 17-19 kwietnia 2023 r.



Funded by the
European Union



WINTER



polteqor – instytut
INSTYTUT GÓRNICTWA ODKRYWKOWEGO

Dziękuję za uwagę

Finansowane przez Unię Europejską. Poglądy i wyrażone opinie są jednak wyłącznie poglądami autorów i niekoniecznie odzwierciedlają poglądy Unii Europejskiej lub Funduszu Badawczego Węgla i Stali. Ani Unia Europejska, ani organ finansujący nie mogą ponosić za nie odpowiedzialności.



Funded by the
European Union



WINTER



polteqor – instytut
INSTYTUT GÓRNICCTWA ODKRYWKOWEGO